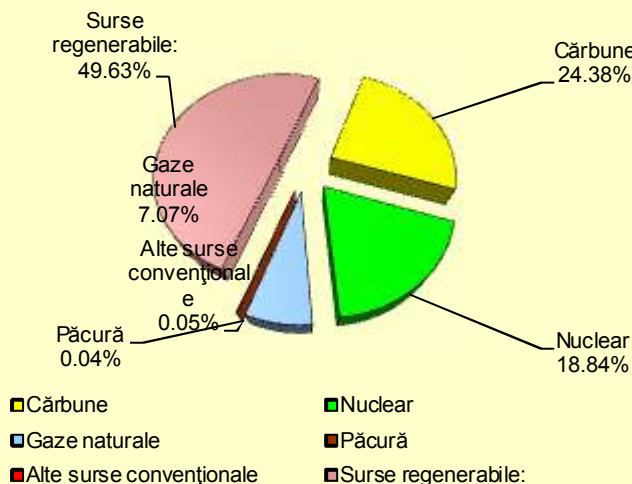


ETICHETĂ ENERGIE ELECTRICĂ

Furnizorul: **SC GDM LOGISTICS SRL**
 Telefon: **0350401791**
 Site Internet: www.gdmlogistics.ro

Energie electrică furnizată de furnizorul SC GDM LOGISTICS SRL, anul 2015

Energia electrică furnizată de SC GDM LOGISTICS SRL a fost produsă din următoarele surse:

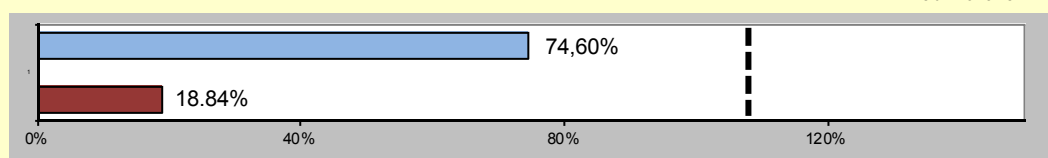


Sursa primară de energie	Furnizor SC GDM LOGISTICS SRL	Producție energie electrică România
Cărbune	24.38%	26.89%
Nuclear	18.84%	17.83%
Gaze naturale	7.07%	13.52%
Păcură	0.04%	0.06%
Alte surse convenționale	0.05%	0.16%
Surse regenerabile:	49.63%	41.54%
Hidroelectric	10.34%	27.36%
Eolian	17.68%	11.03%
Biomasă	8.54%	0.71%
Solar	13.07%	2.43%
Alte regenerabile	0.00%	0.01%

Emisii de CO₂ și deșeuri radioactive

Emisii de CO₂: 223,291 g/kWh
 (impact mic asupra mediului)

Deșeuri radioactive: 0,00565 g/kWh
 (impact mic asupra mediului)



Impact asupra mediului sub/sub media pe țara

Conform Ordinului ANRE nr. 69/2009 - regulament de etichetare a energiei electrice (www.anre.ro)